

奈半利町ため池ハザードマップ

明白上ノ池・明白下ノ池



水面部はイメージであり実際の水面範囲とは異なります。

いざというときの緊急連絡先 (TEL)	
警察 110	消防 119
奈半利町役場	0887-38-4011
中芸広域連合消防本部	0887-38-2643
安芸警察署	0887-34-0110
安芸警察署奈半利駐在所	0887-38-4854
四国電力安芸営業所	0120-410-650
NTT 西日本 (電話の故障)	113 (局番なし)
ガス ※ご契約先の番号を記載	

インターネットによる最新情報の入手先

高知防災情報

<http://kouhou.bousai.pref.kochi.jp/>

高知県の気象情報、河川水位、河川カメラ、避難勧告等の発令情報と被害状況



高知地方気象台

<https://www.jma-net.go.jp/kochi/>

高知県の気象状況、防災情報、観測データ

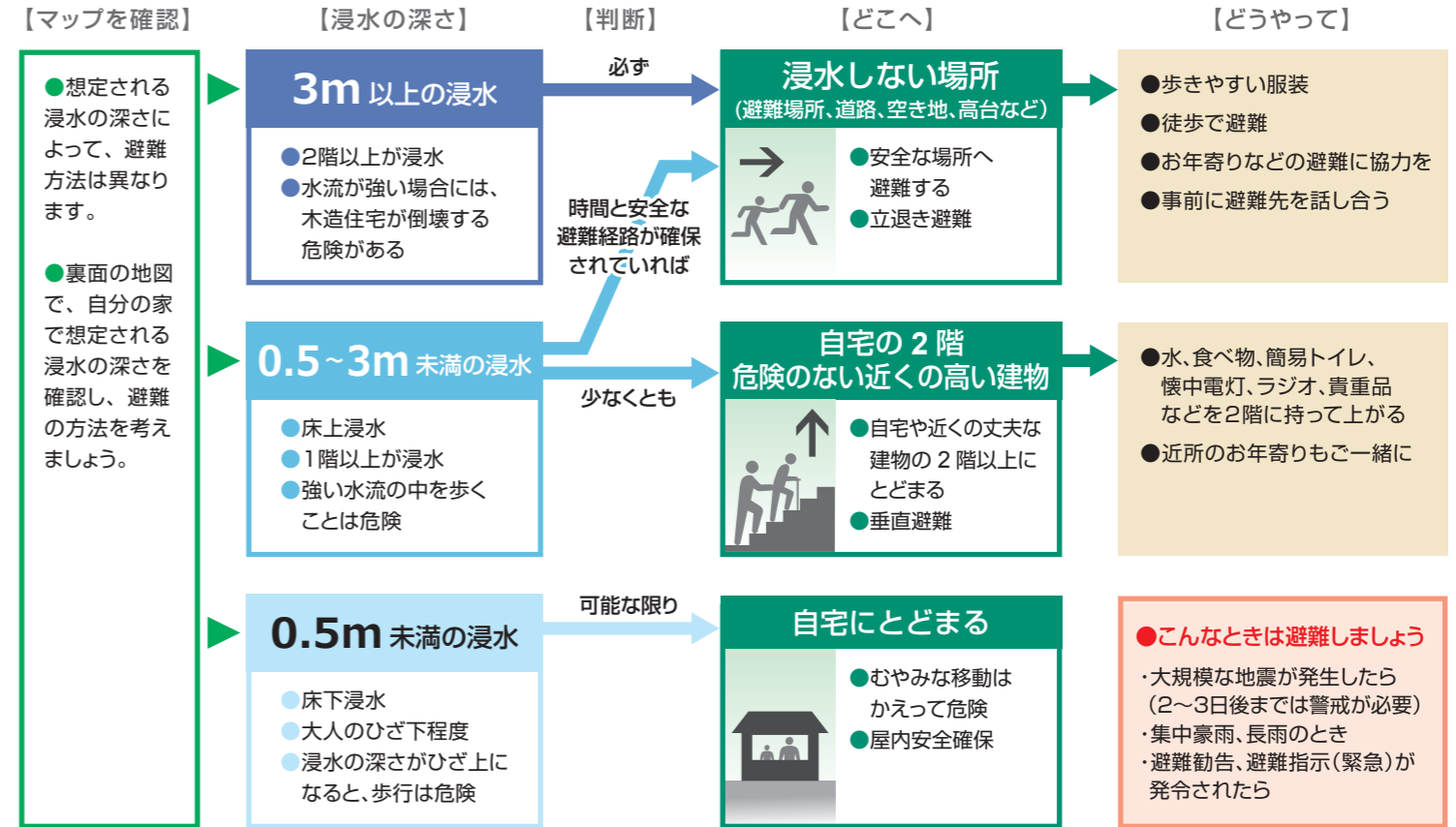


高知防災アプリ

高知県の気象状況、避難情報、河川水位、土砂災害危険度、開設された避難所位置、避難所までのルート、各種ハザードマップ



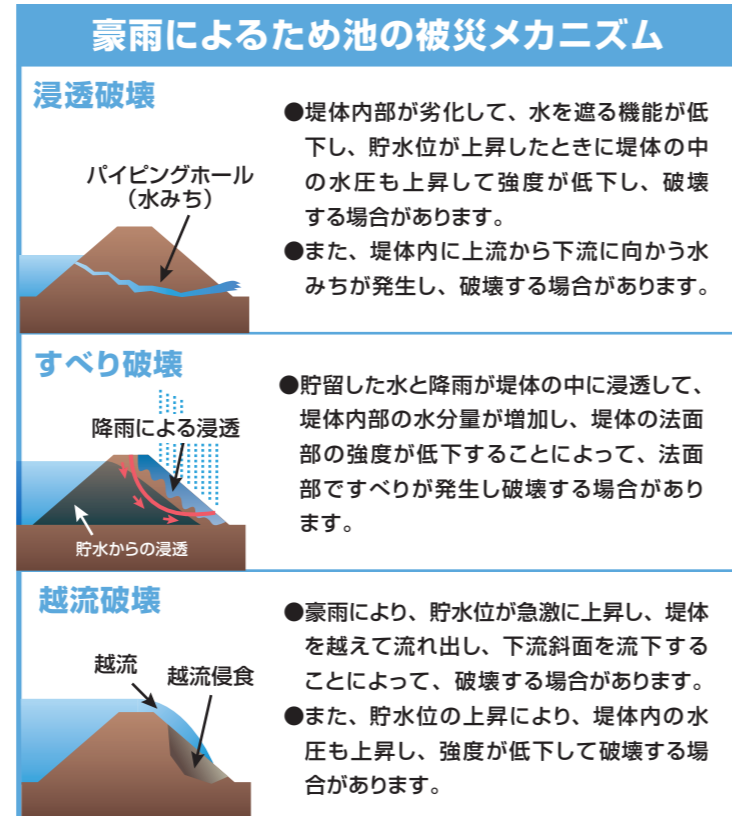
ため池決壊による浸水の深さを想定した避難の流れ



地震・豪雨によるため池決壊のメカニズム

もし、ため池が決壊したら...

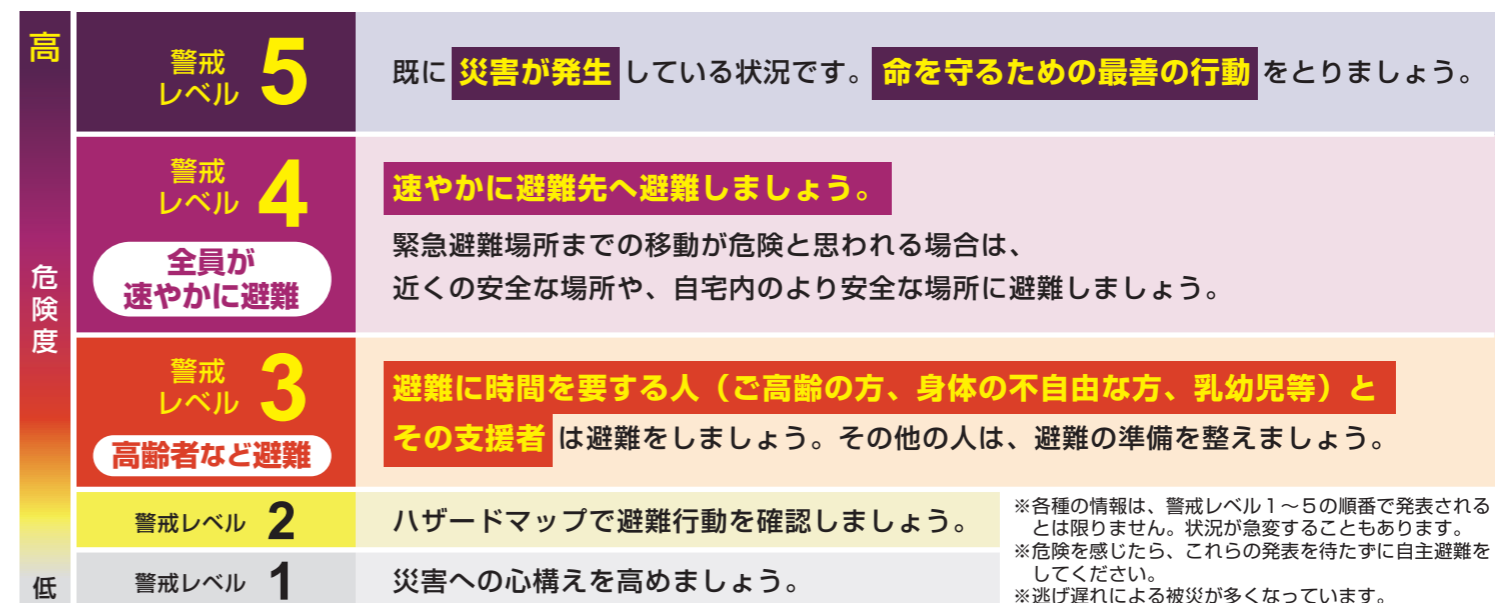
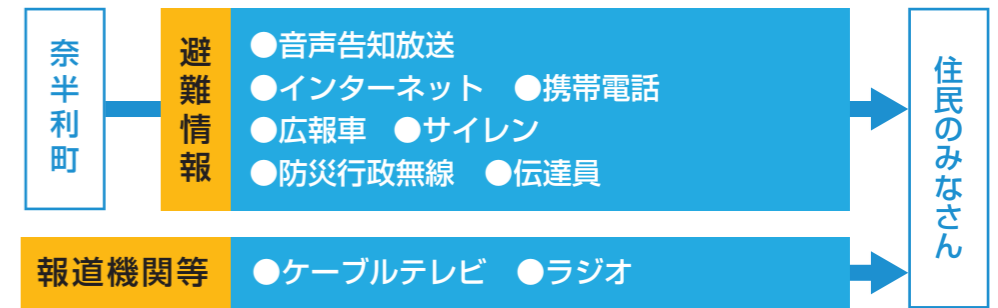
- ・大量の水や土砂が濁流となって、瞬時に押し寄せます。
- ・道路や住宅地、田畑は土砂に埋まります。
- ・建物や車は押し流されます。



「警戒レベル4」で全員が安全な場所に避難しましょう

ため池決壊の危険性が高まったことによる避難情報の発令を行うことはありません。

但し、土砂災害や洪水など、他の災害では危険性の高まりに応じて、避難情報を発令しますので避難開始の参考としてください。



奈半利町ため池 ハザードマップ

めいはくうえのいけ
明白上ノ池
めいはくしたのいけ
明白下ノ池

このため池ハザードマップは、平成30年度に県農地盤課によるため池はん濫解析結果に基づき作成したものです。

200年確率規模流量が対象ため池に流入した際に堤体が決壊した場合に被害が予想される範囲を表示しています。

降雨量に限らず、地震でも決壊する場合があります。災害の状況によっては、表示されている範囲以外においても、浸水被害が発生する可能性がありますので注意が必要です。

指定緊急避難場所

災害から命を守るために緊急的に避難し身の安全を確保するための場所

指定避難所

災害発生時、避難した住民が一時的に滞在することが出来る施設

津波避難場所

津波から避難するために一時的に緊急避難場所として利用する施設ですが河川氾濫やため池の決壊などでも使用は可能です

対象ため池

その他のため池

15分・ため池決壊後の到達時間

河川

鉄道

土砂災害

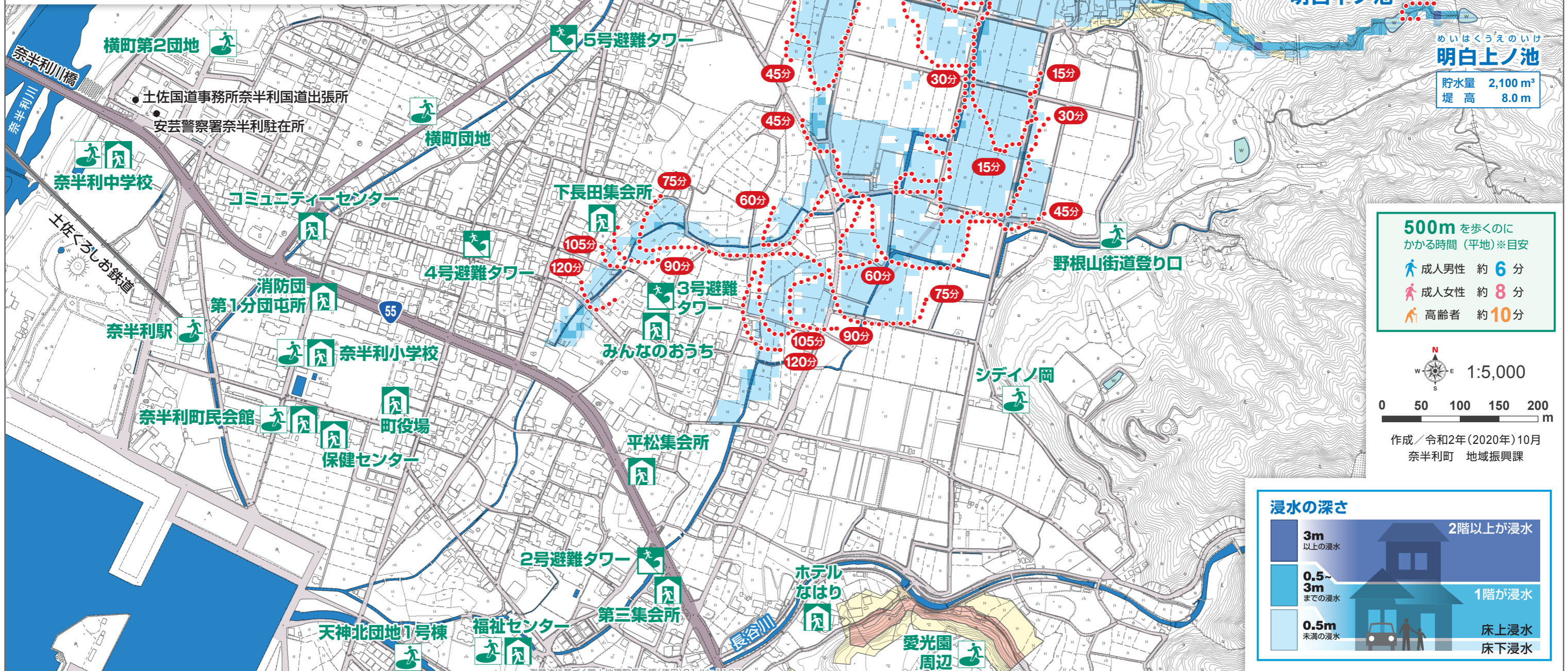
(高知県 2019年3月29日告示分まで)

警戒区域(急傾斜)

警戒区域(土石流)

特別警戒区域(急傾斜)

特別警戒区域(土石流)

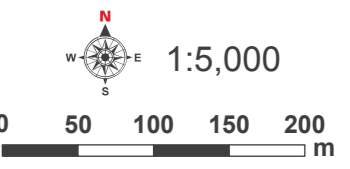


貯水量 2,520 m³
堤高 2.0 m
めいはくしたのいけ
明白下ノ池

貯水量 2,100 m³
堤高 8.0 m
めいはくうえのいけ
明白上ノ池

500m を歩くのに
かかる時間 (平地) ※目安

成人男性	約 6 分
成人女性	約 8 分
高齢者	約 10 分



作成 / 令和2年(2020年)10月
奈半利町 地域振興課

