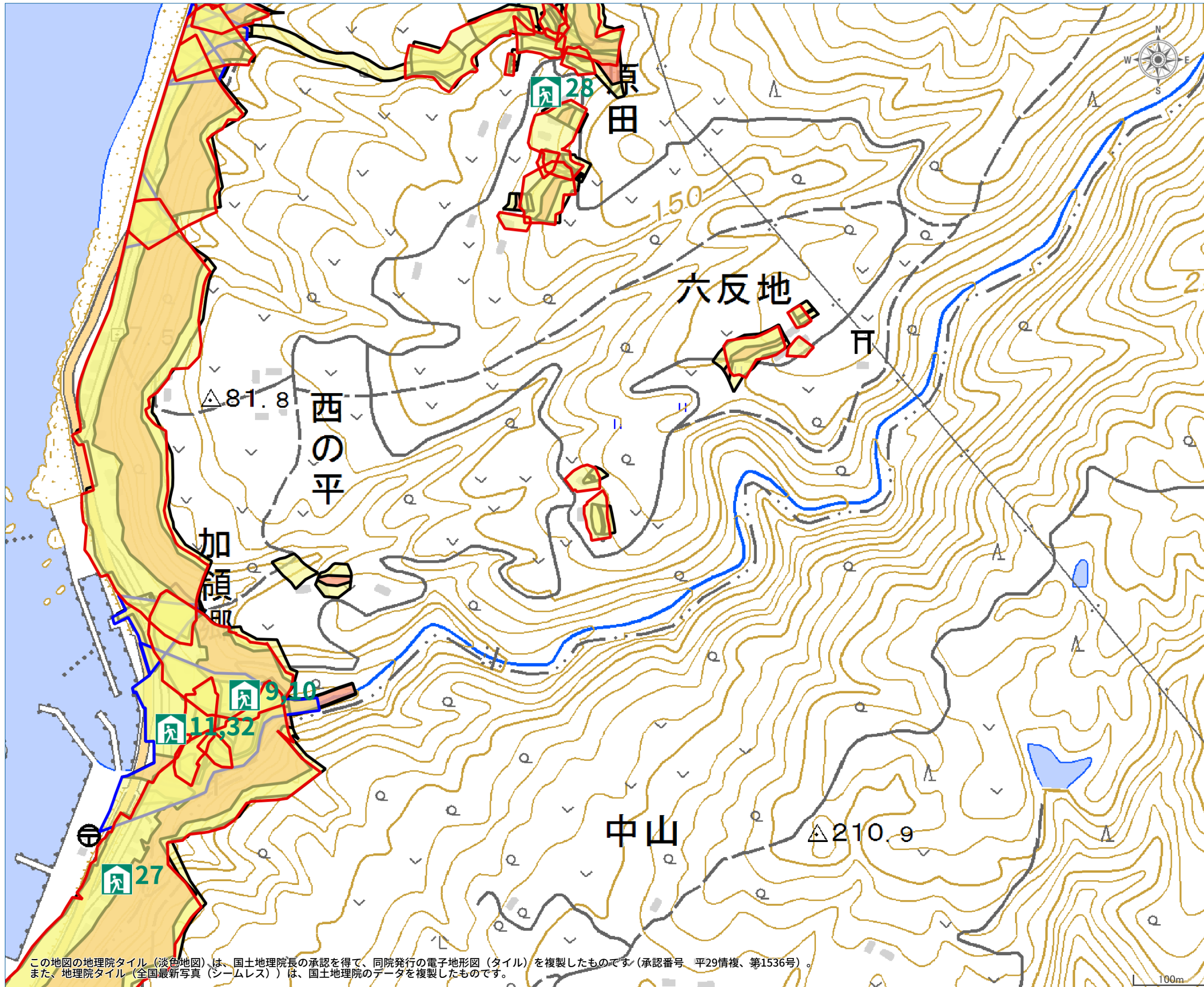


奈半利町 土砂災害ハザードマップ（詳細図3）



凡例

土砂災害警戒区域(指定済)	避難場所	自宅
土石流	避難所	要配慮者利用施設
警戒区域	市役所	避難時の危険箇所
特別警戒区域	町村役場	土石流注意
急傾斜地	警察	崖崩れ・地滑り注意
警戒区域	消防	洪水・内水氾濫注意
特別警戒区域	病院	高潮・津波注意
地すべり	防災備蓄倉庫	
警戒区域	避難経路	
特別警戒区域		
土砂災害警戒区域(指定前)		
警戒区域		
特別警戒区域		
雨量観測局		

避難場所一覧表

1 奈半利町町民会館	11 加領郷漁民センター
2 奈半利町保健センター	12 車瀬いこいの家
3 奈半利町福祉センター	13 中里集会所
4 奈半利町役場	14 百石集会所
5 認定こども園なはり	15 樋ノ口いこいの家
6 奈半利小学校	16 下長田集会所
7 奈半利小学校体育館	17 平松集会所
8 奈半利中学校	18 コミュニティセンター
9 加領郷小学校	19 法恩寺集会所
10 加領郷小学校体育館	20 東浜第1集会所

避難場所一覧表

21 東浜第2集会所	31 消防団第2分団屯所
22 東浜第3集会所	32 消防団第3分団屯所
23 六本松集会所	33 みんなのおうち
24 平集会所	34 ホテルなはり
25 宇川集会所	35 愛光園周辺
26 須川集会所	36 奈半利町防災センター
27 久礼岩集会所	
28 大原西ノ平生活改善センター	
29 生活体験学校	
30 消防団第1分団屯所	

【災害時の避難経路について】
 地震、風水害時には同時に土砂災害の危険もあります。災害時に最寄の避難場所、避難所等へ避難する際は、出来るだけ土砂災害警戒区域に掛かっていない避難路で避難してください。

この地図の地理院タイル(淡色地図)は、国土地理院長の承認を得て、同院発行の電子地形図(タイル)を複製したものです(承認番号 平29情複、第1536号)。また、地理院タイル(全国最新写真(シームレス))は、国土地理院のデータを複製したものです。

