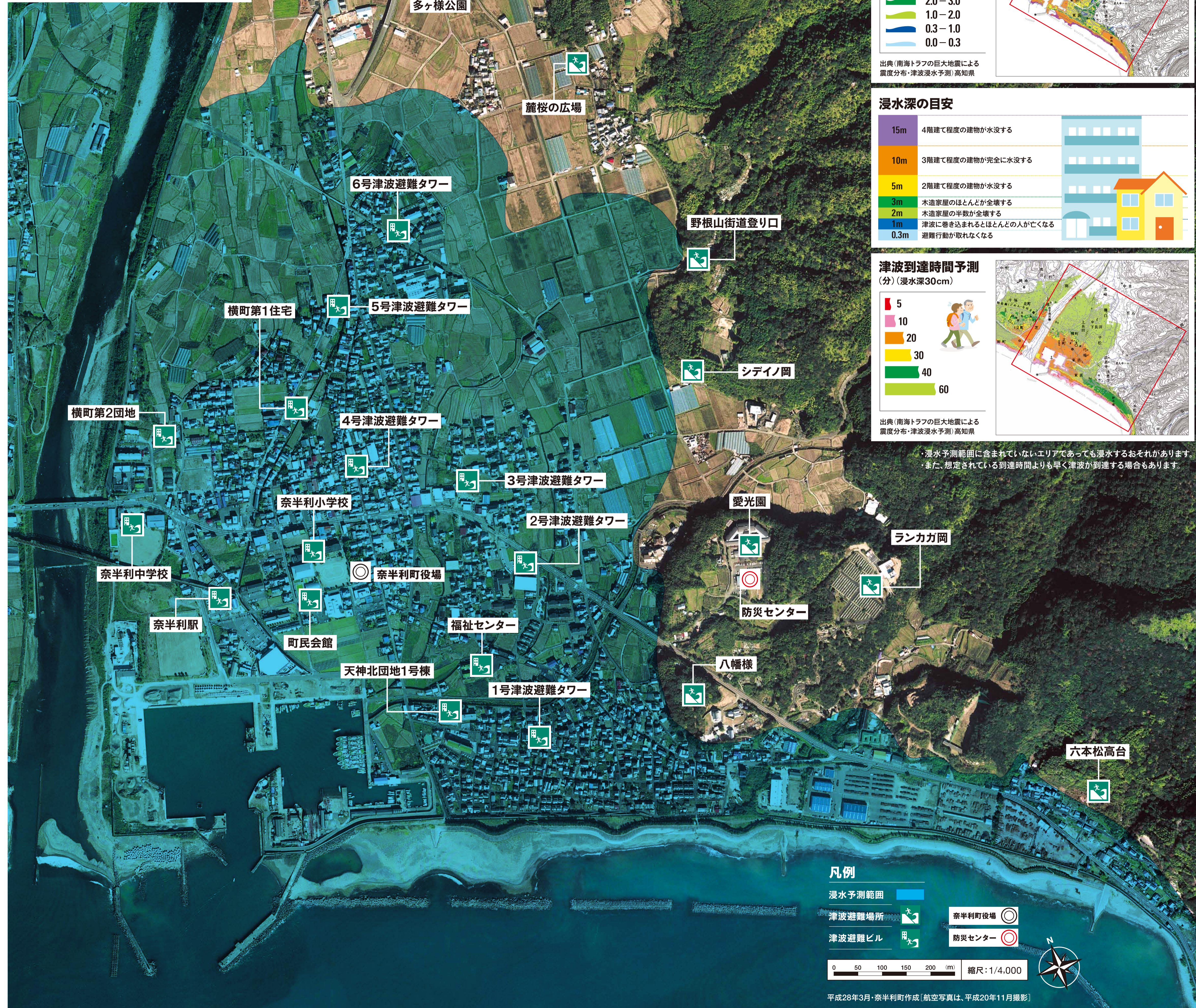
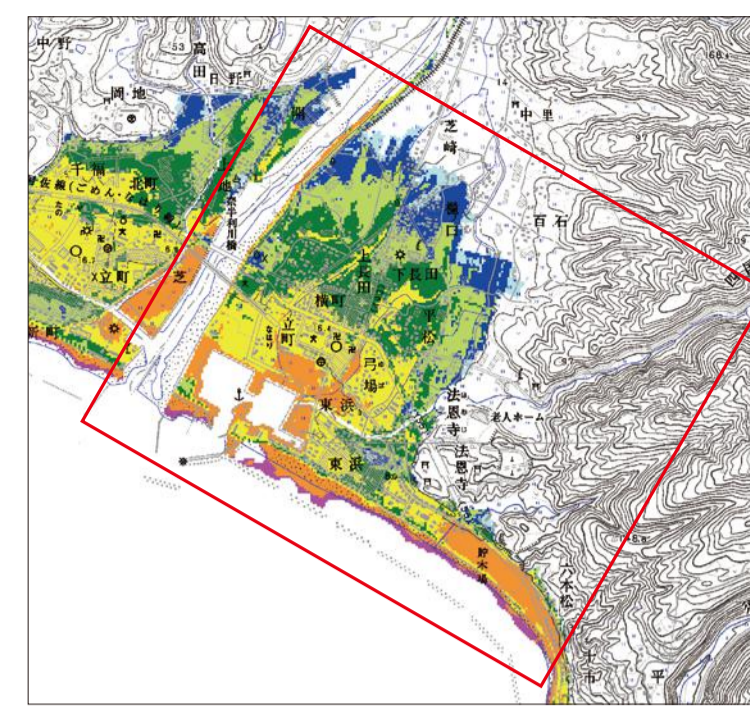
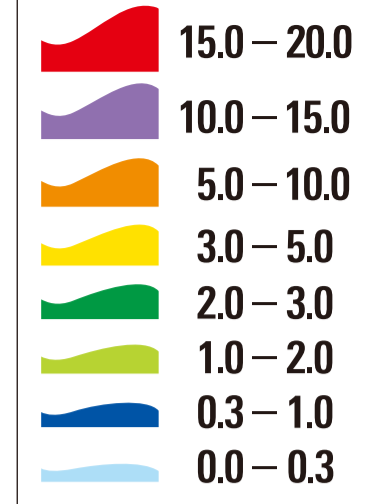


奈半利港周辺 津波ハザードマップ

Nahari Port Tsunami Hazard Map



津波浸水深予測 (m)



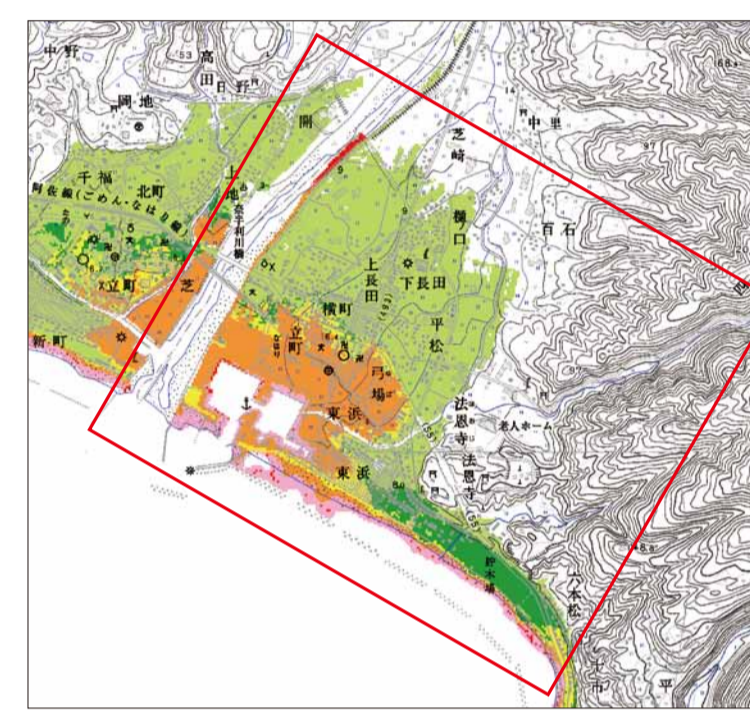
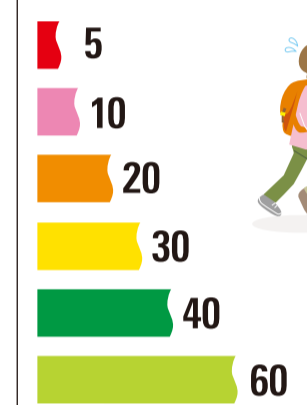
出典(南海トラフの巨大地震による震度分布・津波浸水深予測)高知県

浸水深の目安

15m	4階建て程度の建物が水没する
10m	3階建て程度の建物が完全に水没する
5m	2階建て程度の建物が水没する
3m	木造家屋のほとんどが全壊する
2m	木造家屋の半数が全壊する
1m	津波に巻き込まれるとほとんどの人が亡くなる
0.3m	避難行動が取れなくなる



津波到達時間予測 (分) (浸水深30cm)



出典(南海トラフの巨大地震による震度分布・津波浸水深予測)高知県

・浸水予測範囲に含まれていないエリアであっても浸水するおそれがあります。また、想定されている到達時間よりも早く津波が到達する場合があります。

凡例

- 浸水予測範囲
- 津波避難場所
- 津波避難ビル
- 奈半利町役場
- 防災センター

0 50 100 150 200 (m) 縮尺: 1/4,000

平成28年3月・奈半利町作成 [航空写真は、平成20年11月撮影]

平成30年7月改訂版

奈半利町 津波 ハザードマップ

このマップは、南海トラフ巨大地震による震度分布・津波浸水深予測(平成24年12月)の結果で、海岸堤防や河川堤防は「なし」の条件で推計された浸水予測図をもとに作成しました。
このマップを参考に、早く安全に到達できる避難場所や避難路を確かめておきましょう。
なお、浸水予測範囲に含まれていないエリアであっても浸水するおそれがあります。

Nahari
Tsunami
Hazard Map

津波から身を守る10の心得

- 1 すぐやろう、住宅耐震化と家具の転倒防止。
- 2 あっ、揺れた。大事な頭をまず守ろう。
- 3 足元注意、ガラスを踏めば要救護者。
- 4 揺れたら逃げろ、全力で。
- 5 何かする、その遅れが命取り。
- 6 浸水想定にとられるな。
- 7 率先避難がみんなを救う。
- 8 繰り返し、しつこく襲う大津波。
- 9 逃げよう、地域で決めた避難場所。
- 10 絆深める避難訓練。

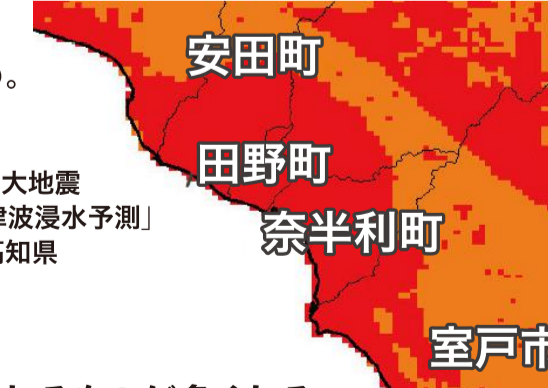
あなたの地域は、どれだけゆれるの？

奈半利町の沿岸部では、震度7のゆれが予想されています。

「まさか、ここで地震が起こるとは夢にも思わなかった…」
地震が起こった後は、もう遅いのです。
あなたの地域の危険性を知り、
家族と地域を守るため日頃から地震に備えましょう。

震度
指数 7 6強

出典「南海トラフ巨大地震による震度分布・津波浸水深予測」平成24年12月 高知県



震度7はどんなゆれ？

- 耐震性の低い木造建物は、傾くものや倒れるものが増える。
- 耐震性の高い木造建物でも、まれに傾くことがある。
- 耐震性の低い鉄筋コンクリート造の建物では、倒れるものが増える。

このマップに関するお問い合わせは **奈半利町役場 総務課**

電話 0887-38-4011 FAX 0887-38-7788