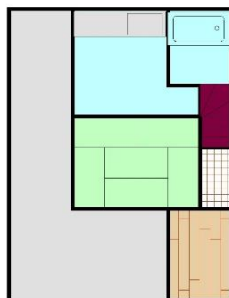
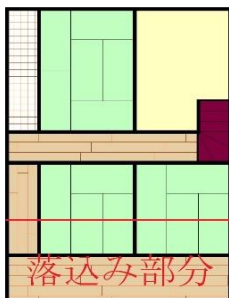
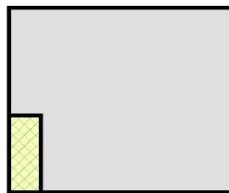


空き家NO. B 1



空き家NO. B 1 所在地：奈半利町乙

| | | | | | |
|------------|-----------|---|---|--|--|
| 空き家NO. B 1 | 所在地：奈半利町乙 | 駐車場 | 無 | | |
| 家賃：円 | 構造：木造2階建て | 奈半利町 中心地立地条件良し。 2棟になっており、大改修が必要。 道路沿いの店舗部分改修すれば、駐車 スペースを確保できる。 | | | |
| 売買：300万円 | 間取り：5DK | | | | |
| 風呂：ガス給湯 | トイレ：汲取り | | | | |





外観 1



外観 2



玄関



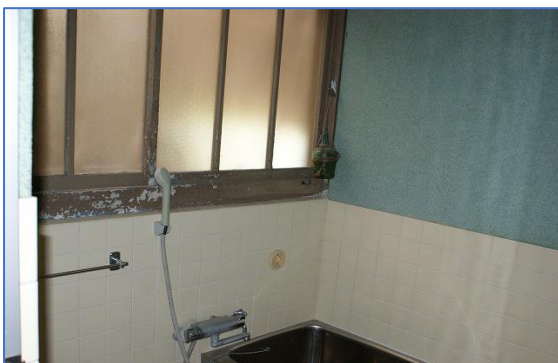
玄関奥



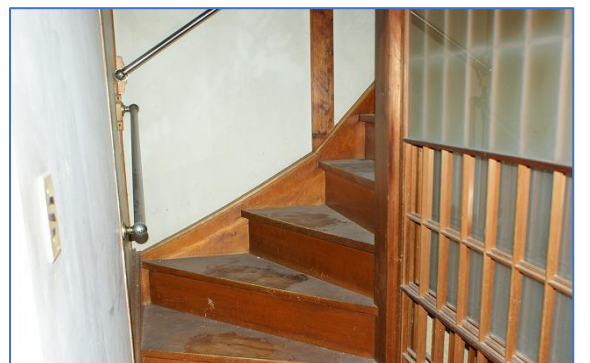
1階和室6畳



台所



浴室



階段



2階廊下



2階6畳



2階5.5畳



2階6畳奥



2階縁側